

Gleisstopf-Nivellier-Maschine Duomatic 07-32 Bedienungsanleitung und Hinweise

Sehr geehrter Kunde,

herzlichen Glückwunsch zu Ihrem neuen HOBBYTRAIN Modell.
 Nachfolgende Hinweise sollen Ihnen die Pflege und den Betrieb Ihres Modells erleichtern.
 Jedes Modell wurde vor Auslieferung auf Funktion und Vollständigkeit überprüft.

1. Montage der Zurüstteile

Einige filigrane Teile sind aus Sicherheitsgründen noch nicht montiert. Die Position der Zurüstteile entnehmen Sie bitte der Explosionszeichnung. Bitte verwenden Sie zur Montage nur geeigneten Modellbaukleber und keinen Sekundenkleber.

2. Prüfung / Einfahrhinweise

Achtung! Aufgrund der hohen Detaillierung ist das Modell mit vielen filigranen Anbauteilen ausgestattet. Bitte mit äußerster Vorsicht behandeln!

Vor dem eigentlichen Fahrbetrieb sollten Sie Ihr Modell ca. ½ Std. mit ca. ¼ der Höchstgeschwindigkeit einfahren. Die Getriebe sind ab Werk geschmiert. Je nach Laufleistung sollten Sie die Schmierung überprüfen und ggfs. erneuern. Das Gehäuse muss zur Wartung nicht abgenommen werden. Gehen Sie bitte mit Schmiermittel sehr sparsam um. Verwenden Sie nur für Modellbahnen geeignetes Öl, welches im Modellbahnfachhandel erhältlich ist. Vor einer Reinigung, Spielzeug vom Transformator trennen!

3. Zerlegen des Modells / Einbau eines Digitaldecoders

Da das Modell konstruktiv keinen Platz für einen Digitalen NEM Schacht hat, ist ein Umbau vorzunehmen, der nur für erfahrenen Modellbauer geeignet ist. Bitte wenden Sie sich gegebenenfalls an Ihren Fachhändler oder eine Modellbahnwerkstatt.

Legen Sie das Modell auf eine weiche Unterlage um Schäden zu vermeiden. Sie benötigen einen feinen Kreuzschraubendreher einen kleinen flachen Schraubendreher und eine feine Pinzette.

Der Decoder wird im kleinen Führerstand platziert. Entfernen Sie die Puffer und den Kupplungskopf sowie die Kupplungsattrappe. Trennen Sie die Verbindung der Kardanwelle (Schlauch Abb. 1). Entfernen Sie die beiden Schrauben der Motorhalterung. Entfernen Sie die grauen Tanknachbildungen am äußeren Gehäuse (Abb. 2). Lösen Sie die Motorhalterung indem Sie das Gehäuse am Motor leicht spreizen. Drücken Sie von oben hinter dem kleinen Führerhaus das Chassis mit Motor nach unten aus dem Gehäuse (Abb. 3). Achten Sie darauf, dass die Kupplungsaufnahme nicht verkantet.

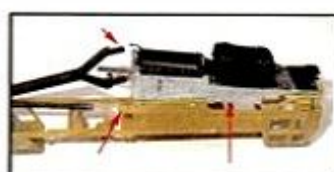
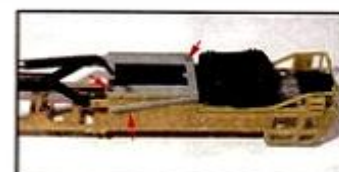


Abb. 1

Abb. 2

Abb. 3

Führen Sie die Kabel (4 St.) des Decoders durch die Löcher des Chassis und befestigen Sie den Decoder am besten mit etwas Isolierband im Führerstand (Abb. 4). Setzen Sie das Chassis wieder in das Gehäuse ein und verbinden Sie die Kardanwellen (Abb. 5). Entfernen Sie nun die 4 Schrauben der Platine unter dem Drehgestell (Abb. 6). Heben Sie das Drehgestell leicht an und ziehen Sie es aus der offenen Seite der Platine. Achtung! Die Platine ist mit einem Kabel verbunden und lässt sich nicht entfernen ohne diese Verbindung zu trennen (Abb. 7).

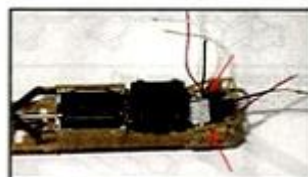


Abb. 4/5

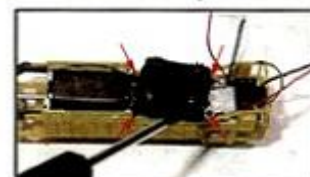


Abb. 6

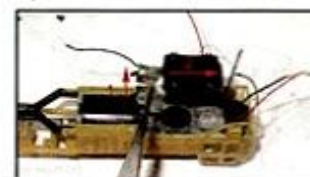
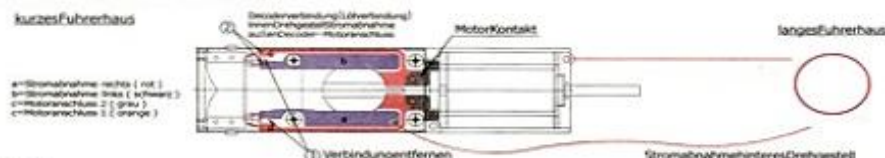


Abb. 7

Entfernen Sie die beiden Überbrückungen der Platine (Zeichnung Punkt 1.). Verbinden Sie (Löten) die Kabel des Decoders wie in der Zeichnung angegeben (Zeichnung Punkt 2.). Montieren Sie das Drehgestell, achten Sie dabei auf die Kontakte der Stromabnahme. Verschrauben Sie die Platine. Achten Sie darauf, dass die Kabel die Bewegungsfähigkeit des Drehgestells nicht beeinflussen. Montieren Sie die Motorhalterung und die seitlichen Tanks. Montieren Sie die Puffer und Kupplungen.



Fehlerquellen

- Schlechte oder keine Stromabnahme vom Drehgestell**
 Überprüfen Sie die Kontakte zum Motor bzw. zur Platine. Speziell die Kontakte in der Y-förmigen Rahmenverbindung sind sehr empfindlich.

HINWEISE!

Modell nie unbeaufsichtigt betreiben!

Modell für Modellbauer und Sammler ab 14 Jahren. Nicht geeignet für kleine Kinder wegen verschluckbarer Kleinteile. Bei unsachgemäßem Gebrauch besteht Verletzungsgefahr durch funktionsbedingte Kanten und Spitzen!

Der Betrieb mit nicht für Modellbahnen zugelassenen, umgebauten oder schadhaften Transformatoren ist verboten. Es besteht die Gefahr eines elektrischen Schlages. Das Modell darf an nicht mehr als einer Energiequelle angeschlossen werden. Nur für trockene Räume geeignet.

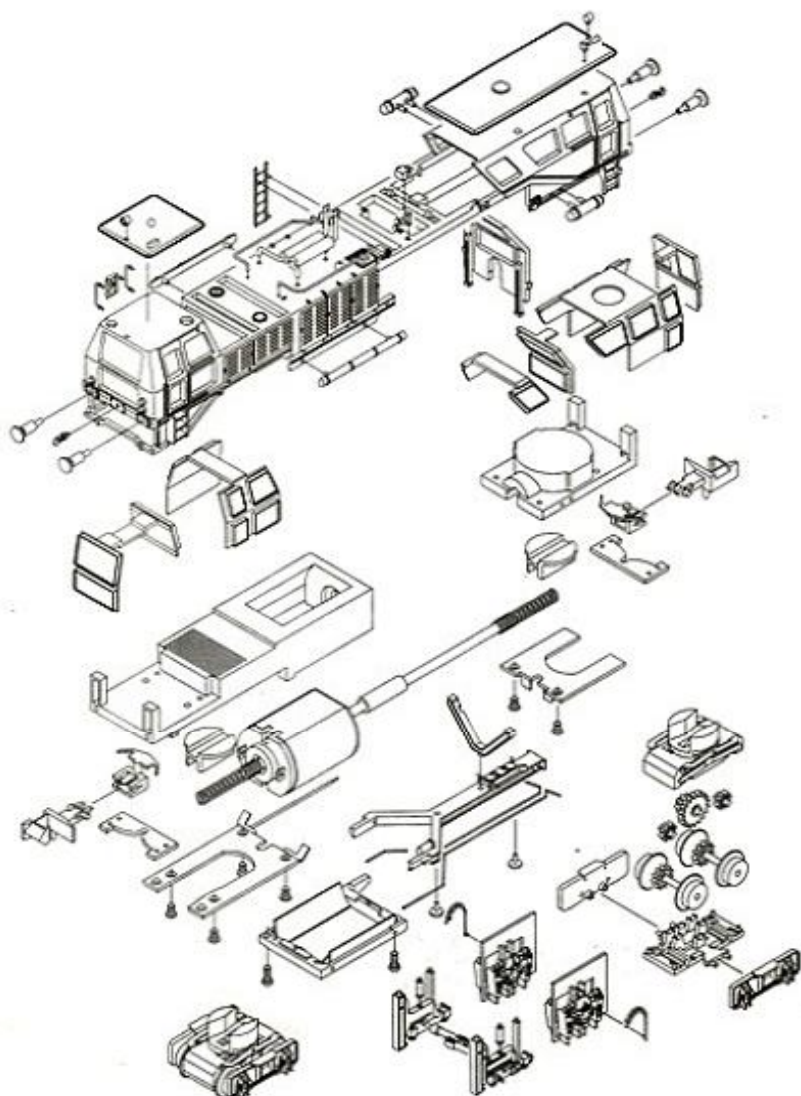
Jede Haftung für Schäden und Folgeschäden durch nicht bestimmungsgemäßen Gebrauch, Nichtbeachtung dieser Gebrauchsanleitung, Betrieb mit sonstigen elektrischen Geräten, eigenmächtigen Eingriff, Gewalteinwirkung, Überhitzung, Feuchtigkeitseinwirkung u.ä. ist ausgeschlossen; außerdem erlischt der Gewährleistungsanspruch.

Diese Betriebsanleitung und die Verpackung für späteren Gebrauch aufbewahren!
 Irrtum sowie Änderung aufgrund des technischen Fortschrittes, der Produktpflege oder anderer Herstellungsmethoden bleiben vorbehalten.

Wir wünschen Ihnen nun viel Spaß mit Ihrem neuen HOBBYTRAIN Modell.



Gleisstopmaschine Plasser Duomatic 07-32 Explosionzeichnung



Gleisstopmaschine Plasser Duomatic 07-32

H23500-7 H23501-7		H23500-1		H23500-3	
Bitte bei Bestellung der Gehäuse immer die original Artikel Number angeben.		Motor H23500-5		kupplungssatz H23500-4	
Gehäuse komplett		Puffer		Antriebsfedern, Kardanwelle	
H23500-2 H23501-2		H23500-6		H23500-8	
Rahmen, Antriebsabdeckung		Antriebsdrehgestell		Horn, Leitern, Schläuche, Lampen, Hakenkupplung	
H23500-10 H23501-10		H23500-9 H23501-9		H23500-11	
Kompressor, Y-Rahmen, Motorabdeckung		Tanks, Schalldämpfer H23500-12		Platinen H23500-13	
		Schraubensatz		Kontaktdraht	

Art Nr.	Beschreibung	Preis (Price)	VE	Art Nr.	Beschreibung	Preis	VE
H23500-1	Motor	€33.00	1	H23500-8	Horn, Leitern, Schläuche, Lampen, Hakenkupplung	€4.00	1
H23500-2	Rahmen, Antriebs Abdeckung	€9.00	1	H23500-9	Tanks, Schalldämpfer	€4.00	1
H23501-2	Rahmen, Antriebs Abdeckung	€9.00	1	H23501-9	Tanks, Schalldämpfer	€4.00	1
H23500-3	Kupplungssatz	€6.00	2	H23500-10	Kompressor, Y-Rahmen, Motorabdeckung	€18.00	1
H23500-4	Antriebsfedern, Kardanwelle	€6.00	1	H23501-10	Kompressor, Y-Rahmen, Motorabdeckung	€18.00	1
H23500-5	Puffer	€3.00	4	H23500-11	Platinen	€4.50	2
H23500-6	Antriebsdrehgestell	€36.00	2	H23500-12	Schraubensatz	€1.50	1
H23500-7	Gehäuse komplett	€57.00	1	H23501-13	Kontaktdraht	€1.50	2
H23501-7	Gehäuse komplett	€57.00	1				